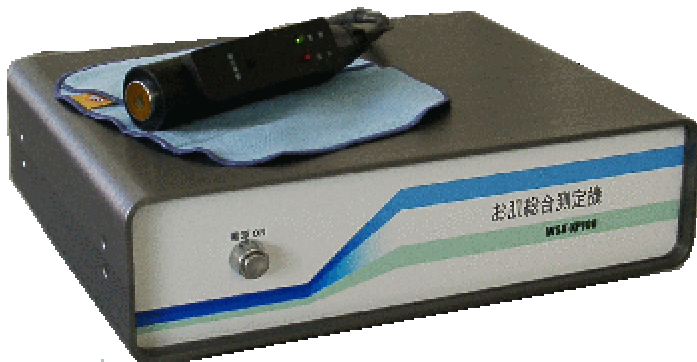


■ お肌総合測定機 WSK-XP100 ■

製品概要



この測定器は、油分センサー、水分センサーと CCD カメラを一体化した独自の構造となっています。

生体表層の水分量と表面に分泌された皮脂量および皮膚の映像という 3 つのデータを、ワンタッチで同時に取込むことができます。既存の測定器では、それぞれのデータごとに操作する必要がありましたが、当社では一度に測定可能な複合センサーの開発に成功し、どなたでも容易に皮膚表面の状態を測定できるようになりました。

皮脂の測定方法は、既存の測定器で採用されている皮脂の毛管現象で粗面化されたアクリルシートの透明度を測定する方法と違い、独自に開発した「圧延面積測定法」(特許出願中)により、ごく微量の皮脂量も測定することが可能になりました。しかも、特殊構造の水分センサーにより、皮膚表面から約 30 ミクロンの深さまでの測定が可能であるにもかかわらず、測定時には消耗品が一切不要です。

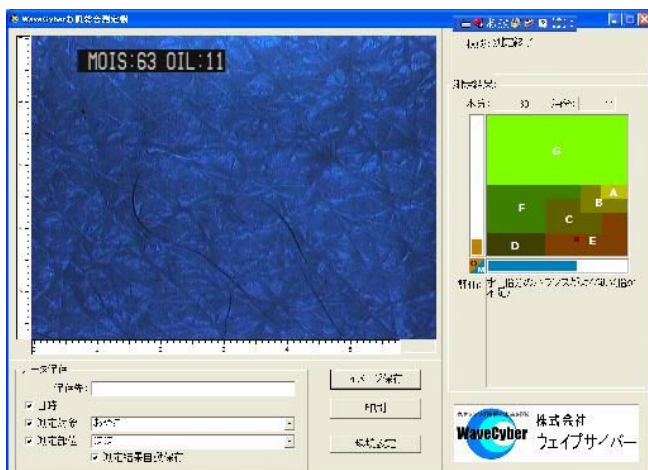
水分測定センサーは、中心対称性(特許出願中)ですので、どの方向に向けて計測いただいてもデータのぶれは出ません。したがって測定精度は水分・皮脂量共に、従来製品に比べ、高い再現性を実現します。さらに、皮膚に触れる寸前の状態を捉えて、映像を自動的にキャッチできる機構により、自然のままの静止画データの自動取込み(特許出願中)が極めて容易となりました。

この画期的な総合皮膚測定器は、化粧品業界、理美容業界、エステティック業界等の販売促進デモやセミナー収集による顧客カルテの作成ツール等を強力に支援します。

特長

- コンパクトなヘッド(φ28×100mm)に油、水とカメラの 3 素子を一体化装着。
- 一度の操作で 3 つの項目の同時測定が可能。
- 肌の状態を静止画の取込みにより、皮膚のきめの細かさの判断にも威力を発揮。
- 測定 3 項目の数値はディスプレイ上に同時に表示。
- 中心対称性を持つセンサーにより、データの精度と再現性を実現。

測定画面



WSK-XP100 アプリケーション画面



モニターでの画面

システム構造



- センサーヘッド
- コントローラー本体
- 専用ケーブル
- 専用電源アダプター
- 専用アプリケーションソフト

主な仕様

●測定部

皮脂量	皮脂圧延面積測定方式で0～99の相対値測定
水分量	0～99の相対値測定
測定時間	約7秒(全項目同時)
皮脂水分測定法	中心対称性誘電係数法

●画像部

静止画像	感応距離センサーで無接触自動的にカラー静止画を取込む
カメラ	高画質・高感度デジタルプロセス式カラーカメラ採用、CCDカメラ選択可能
映像出力	NTSC方式 VBS1.0Vp-p/75Ω
画像倍率	約35倍(14インチモニターにて)

●通信

USB2.0 インタフェースで画像と測定結果をパソコンにリアルタイムで送信

●使用環境

温度	15～30℃
湿度	60%以下(但し結露なし)

●サイズ

コントローラー本体	260×200×70mm
プローブヘッド	Φ28×100mm
ケーブル長さ	1.5m

●消費電量

12VDC 15W

製造元 株式会社 ウェイブサイバー

販売代理店 サンインストルメント株式会社

〒141-0031 東京都品川区西五反田 2-26-9 五輪プラザビル

TEL:03(5436)9361

FAX:03(5436)9364

<http://www.sun-ins.com>

sun@sun-ins.com

